

### LEGENDA ZNAČENÍ

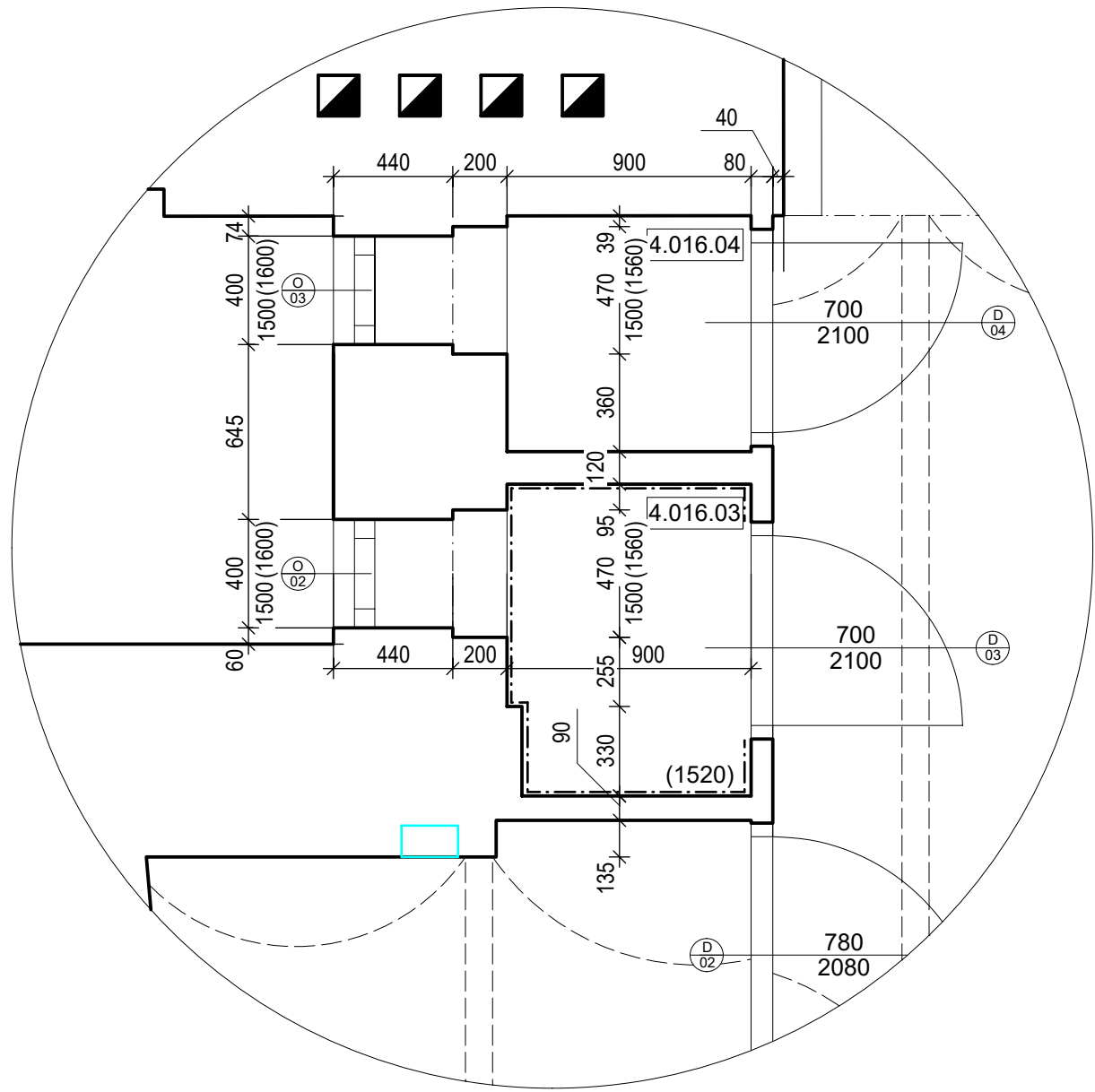
- STÁVAJÍCÍ CIHELNÉ ZDIVO
- 
- NEŘEŠENÁ ČÁST

PK

 PLYNOVÝ KOTEL VSTUP DO BYTOVÉ JEDNOTKY STÁV. KOMÍN. PRŮDUCH, FUNKČNOST A ZPŮSOB STÁV. UŽÍVÁNÍ NEZNÁMÍ VODOMĚR S UZÁVĚREM HLAVNÍ PŘÍVOD PLYNU - PLYNOMĚR BATERIE + ODPAD VÝVOD VODY VÝVOD PLYNU

### DETAIL

M 1:25



### LEGENDA DVEŘÍ

OZNAČENÍ	TYP KŘÍDLA	TYP ZÁRUBNĚ	ORIENTACE	ŠÍŘKA [mm]	VÝŠKA [mm]
D01	STÁVAJÍCÍ DŘEVĚNÉ	STÁVAJÍCÍ OBLOŽKOVÁ	LEVÉ JEDNOKŘÍDLÉ	880	1960
D02	STÁVAJÍCÍ DŘEVĚNÉ	STÁVAJÍCÍ OBLOŽKOVÁ	LEVÉ JEDNOKŘÍDLÉ	780	2080
D03	STÁVAJÍCÍ DŘEVĚNÉ	STÁVAJÍCÍ OBLOŽKOVÁ	LEVÉ JEDNOKŘÍDLÉ	700	2100
D04	STÁVAJÍCÍ DŘEVĚNÉ	STÁVAJÍCÍ OBLOŽKOVÁ	PRAVÉ JEDNOKŘÍDLÉ	700	2100
D05	STÁVAJÍCÍ DŘEVĚNÉ	STÁVAJÍCÍ OBLOŽKOVÁ	LEVÉ JEDNOKŘÍDLÉ	900	2115
D06	STÁVAJÍCÍ DŘEVĚNÉ	STÁVAJÍCÍ OBLOŽKOVÁ	PRAVÉ JEDNOKŘÍDLÉ	900	2115
D07	STÁVAJÍCÍ DŘEVĚNÉ	STÁVAJÍCÍ OBLOŽKOVÁ	LEVÉ JEDNOKŘÍDLÉ	900	2070
D08	STÁVAJÍCÍ DŘEVĚNÉ	STÁVAJÍCÍ OBLOŽKOVÁ	PRAVÉ JEDNOKŘÍDLÉ	900	2130
D09	STÁVAJÍCÍ DŘEVĚNÉ	STÁVAJÍCÍ OBLOŽKOVÁ	LEVÉ JEDNOKŘÍDLÉ	800	2100

### LEGENDA OKEN

OZNAČENÍ	TYP OKNA	ŠÍŘKA [mm]	VÝŠKA [mm]	PARAPET [mm]
O01	STÁVAJÍCÍ DŘEVĚNÉ	670	2340	800
O02	STÁVAJÍCÍ DŘEVĚNÉ	400	1500	1600
O03	STÁVAJÍCÍ DŘEVĚNÉ	400	1500	1600
O04	STÁVAJÍCÍ DŘEVĚNÉ	1090	2350	830
O05	STÁVAJÍCÍ DŘEVĚNÉ	1090	2350	830
O06	STÁVAJÍCÍ DŘEVĚNÉ	1475	2340	830
O07	STÁVAJÍCÍ DŘEVĚNÉ	1080	2335	830
O08	STÁVAJÍCÍ DŘEVĚNÉ	1080	2335	830
O09	STÁVAJÍCÍ DŘEVĚNÉ	690	2340	800
O10	STÁVAJÍCÍ DŘEVĚNÉ	2330	2330	800
O11	SVĚTLÍK - LUXFERY	986	380	2210

### LEGENDA MÍSTNOSTÍ

OZNAČENÍ	NÁZEV MÍSTNOSTI	PLOCHA [m²]	PODLAHA	SV. VÝŠKA STROPU [mm]
4.016.01	CHODBA	7,67	DŘEVĚNÉ VLYSY	3685
4.016.02	KOUPELNA	5,06	KERAMICKÁ DLAŽBA	3640
4.016.03	ZÁCHOD	1,04	KERAMICKÁ DLAŽBA	3660
4.016.04	KOMORA	0,78	KERAMICKÁ DLAŽBA / PVC	3660
4.016.05	POKOJ	17,84	DŘEVĚNÉ VLYSY	3510
4.016.06	POKOJ	14,33	DŘEVĚNÉ VLYSY	3510
4.016.07	POKOJ	20,16	DŘEVĚNÉ VLYSY	3530
4.016.08	SKLAD	4,84	DŘEVĚNNÉ PARKETY /PVC	3680
4.016.09	KUCHYNĚ	11,96	KERAMICKÁ DLAŽBA	3710
CELKOVÁ PLOCHA MÍSTNOSTÍ		83,68		

### LEGENDA OTOPNÝCH TĚLES

OZNAČENÍ	TYP	ŠÍŘKA [mm]	VÝŠKA [mm]	HLOUBKA [mm]
OT 1	ŽEBROVÉ	500	700	100
OT 2	DESKOVÉ	600	800	100
OT 3	DESKOVÉ	600	800	100
OT 4	DESKOVÉ	600	800	100
OT 5	DESKOVÉ	600	800	100
OT 6	DESKOVÉ	600	800	100
OT 7	DESKOVÉ	500	700	100
OT 8	DESKOVÉ	400	500	100

### POZNÁMKA:

- PODROBNÝ POPIS STÁVAJÍCÍHO STAVU VIZ TECHNICKÁ ZPRÁVA
- FOTODOKUMENTACE STÁVAJÍCÍHO STAVU JE SOUČÁSTÍ ZECHNICKÉ ZPRÁVY

TATO DOKUMENTACE SLOUŽÍ PRO ÚČELY PROVEDENÍ STAVBY V ROZSAHU DLE VÝHL.Č. 499/2006 SB. JE URČENA SVÝM ROZSAHEM A PODROBNOSTMI ŘEŠENÍ PRO VÝBĚR ZHOTOVITELE STAVBY A NÁSLEDNOU REALIZACI. DOKUMENTACE STANOVUJE ZÁSADY, PODMÍNKY, NÁVRHY A PRINCIPY PRO DALŠÍ PŘÍPRAVU STAVBY. ÚDAJE V TĚTO DOKUMENTACI UVEDENÉ NELZE CHÁPAT A VYKLÁDAT SAMOSTATNĚ, ALE VŽDY V KONTEXTU VŠECH OSTATNÍCH ÚDAJŮ V DOKUMENTACI JAKO CELKU OBSAŽENÝCH (JAK V TEXTOVÉ TAK TAKÉ VÝKRESOVÉ ČÁSTI DOKUMENTACE).

JAKÁKOLIV ZMĚNA V DOKUMENTACI, KTERÁ MĚNÍ JEJÍ ZÁSADY, INDIVIDUÁLNĚ NEPROJEDNANÁ A NEOBJEDNANÁ U ZHOTOVITELE DOKUMENTACE, BUDE POKLÁDÁNA ZA PORUŠENÍ ZÁSAD TECHNICKÉHO ŘEŠENÍ A ZPRACOVATEL SI VYHRAŽUJE PRÁVO PÍSEMNĚ INFORMOVAT O TĚTO SKUTEČNOSTI STAVEBNÍ ÚŘAD.

Z1			
OZNAČENÍ	PODROBNOSTI O ZMĚNĚ	DATUM	PODPIS

	Zodpovědný projektant	
	Ing. et Ing. Lukáš Císař	
	Vypracoval	
	Natalia Lupyr	
	Patrik Donabauer	

Místo stavby: Orlí 5, 602 00 Brno		Zakázkové číslo:	2021_104
Investor:	Statutární město Brno, Dominikánské náměstí 196/1, 602 00 Brno	Datum:	04.06.2021
Stavba:	ULICE ORLÍ 5 - OPRAVA BYTU č. 16	Stupeň:	DPS
		Měřítko:	1:50
Část stavby:		Číslo výkresu:	Číslo paré:
Část PD:	D.1.1 ASŘ		
Obsah výkresu:	PŮDORYS - STÁVAJÍCÍ STAV		
		D.1.1.b.1	

Tato dokumentace je duševním majetkem D2C PROJEKT group s.r.o. Nesmí být použita a kopírována třetí osobou, ji předána či jinak s ní nakládáno bez písemného souhlasu D2C PROJEKT group s.r.o.